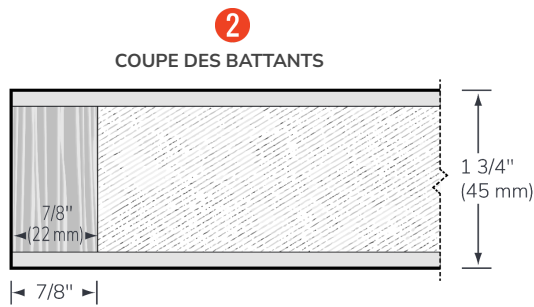
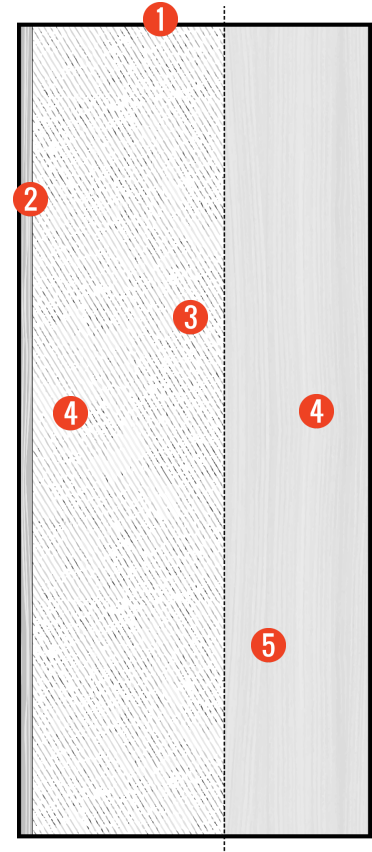


Largeur de la porte : Maximum 60"
Longueur de la porte : Maximum 120" non classé

- 1 Traverse intégrée**
- 2 Battant de 7/8" (22 mm)**
de bois dur s'harmonisant à la face
- 3 Âmes de bois LSL**
densité de 44 livres par pied cube
793 kg mètre cube
- 4 Renfort intégré**
- 5 Face au choix**
panneaux rigides ou plaqués de bois (voir fiche descriptive)



Notez que toutes les dimensions sont brutes.

Adhésif type 1, a l'épreuve de l'eau
Sans urée formaldéhyde

Résistance au feu 20 min.
(en option)

Garantie 1 an

Crédits admissibles

Pour obtenir les crédits, spécifiez «Série Éco de PUSM»

LEED Canada - NC 2009

M.R.				Q.E.I				I.D.	P.R.	
3	4	5	7	5.1	5.2	3.2 op2	4.1	4.4	1.mo1	2
✓	✓	✓	✓			✓	✓	✓	✓	✓

LEED Canada - C1 (v1.0)

M.R.							Q.E.I			I.D.	
3.1	3.2	4.1	4.2	5.1	5.2	7	3.2 opB	4.1	4.4	1.1	1.2
✓	✓	✓	✓	✓	✓	✓	✓	✓	✓	✓	✓