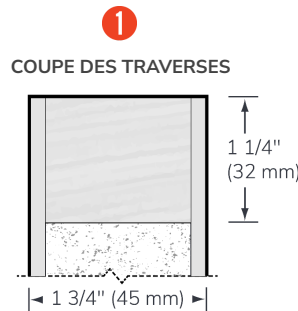
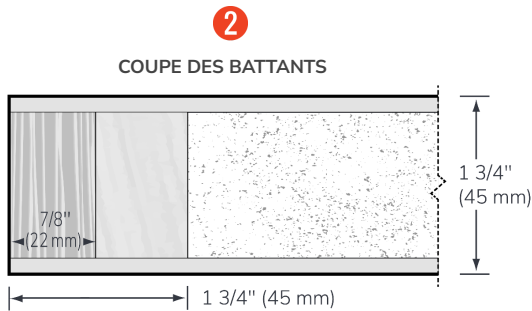
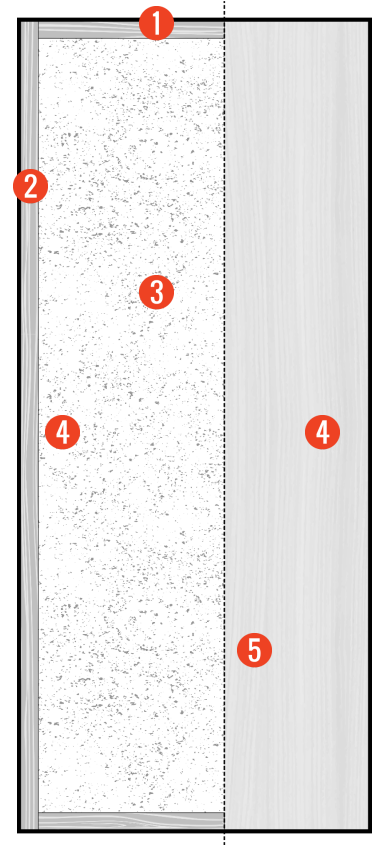


- 1** Traverse de 1 1/4" (32 mm)
pin jointé clair ou équivalent
- 2** Battant de 1 3/4" (45 mm)
de type LSL incluant 7/8" (22 mm) de bois dur s'harmonisant à la face
- 3** Âmes de type «Agrifibre»
- 4** Renfort intégré
- 5** Face au choix
panneaux rigides ou plaqués de bois (voir fiche descriptive)



Notez que toutes les dimensions sont brutes.

Adhésif type 1, à l'épreuve de l'eau
Sans urée formaldéhyde

Résistance au feu 45 min.
Incluse

Garantie 1 an

* Afin de maintenir la garantie et de se conformer à la norme coupe-feu. Le pré-usinage doit être effectué par Porte Saint Michel ou un distributeur agréé.

** Certaines applications nécessiteront un blocage supplémentaire à des endroits spécifiques.

Crédits admissibles

Pour obtenir les crédits, spécifiez «Série Éco de PUSM»

LEED Canada - NC 2009

| M.R. | | | | | Q.E.I | | | I.D. | P.R. | |
|------|---|---|---|-----|-------|---------|-----|------|-------|---|
| 3 | 4 | 5 | 7 | 5.1 | 5.2 | 3.2 op2 | 4.1 | 4.4 | 1.mo1 | 2 |
| ✓ | ✓ | ✓ | ✓ | | | ✓ | ✓ | ✓ | ✓ | ✓ |

LEED Canada - C1 (v1.0)

| M.R. | | | | | | | Q.E.I | | I.D. | | |
|------|-----|-----|-----|-----|-----|---|---------|-----|------|-----|-----|
| 3.1 | 3.2 | 4.1 | 4.2 | 5.1 | 5.2 | 7 | 3.2 opB | 4.1 | 4.4 | 1.1 | 1.2 |
| ✓ | ✓ | ✓ | ✓ | ✓ | ✓ | ✓ | ✓ | ✓ | ✓ | ✓ | ✓ |