



## SÉRIE ARCHITECTURALE 1 3/4" # 3300 RX

ANTI-GAUCHISSEMENT

TRAVERSE DE 2 1/2" ( 64 mm )  
EN BOIS DE BASSE DENSITÉ

BATTANT DE 4 1/4" ( 106 mm )  
DE TYPE LSL INCLUANT 3/4" (19 mm)  
DE BOIS DUR S'HARMONISANT A LA FACE

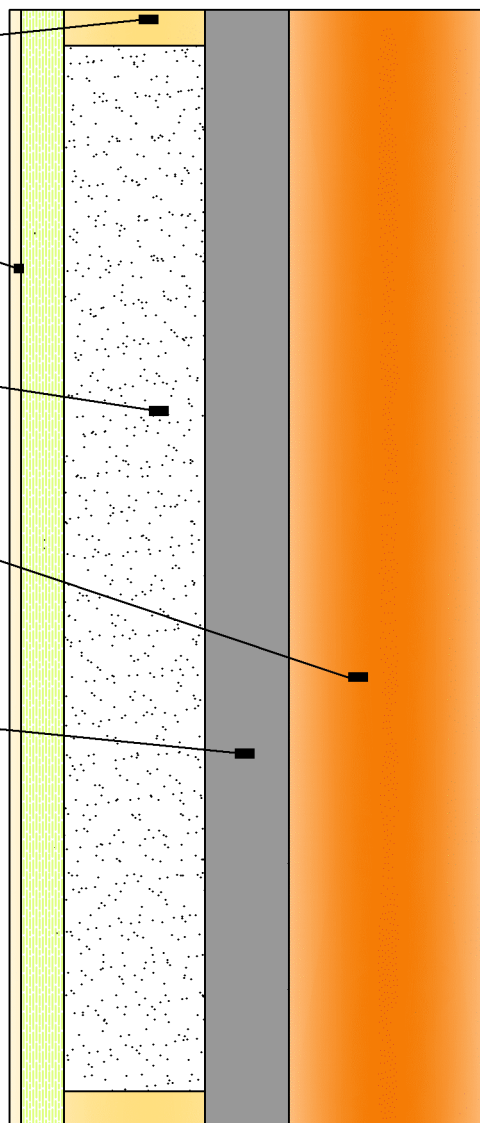
ÂME DE BOIS AGGLOMÉRÉ SOLIDE  
DENSITÉ DE 28 LIVRES PAR PIED CUBE  
449 KG MÈTRE CUBE

FACE AU CHOIX  
PANNEAUX RIGIDES 1/8 OU PLAQUÉ DE BOIS  
( VOIR FICHE DESCRIPTIVE )

ADHÉSIF TYPE 1  
SANS URÉE FORMALDÉHYDE

PLOMB 1/32, ou 1/16  
SELON DEMANDE

GARANTIE 3 ANS



n.b. Les dimensions sont brutes

