

SÉRIE ARCHITECTURALE 1 3/4" # 1300

ANTI-GAUCHISSEMENT

TRaverse de 3 3/8" ( 85 mm )  
DE TYPE LSL

BATTANT DE 4 1/4" ( 106 mm )  
DE TYPE LSL INCLUANT 3/4" (19 mm)  
DE BOIS DUR S'HARMONISANT A LA FACE

ÂME D'ALVÉOLES GAUFRÉES

FACE AU CHOIX  
PANNEAUX RIGIDES OU PLAQUE DE BOIS  
( VOIR FICHE DESCRIPTIVE )

ADHÉSIF TYPE 1  
SANS URÉE FORMALDÉHYDE

GARANTIE 3 ANS

LEED Canada-NC 2009

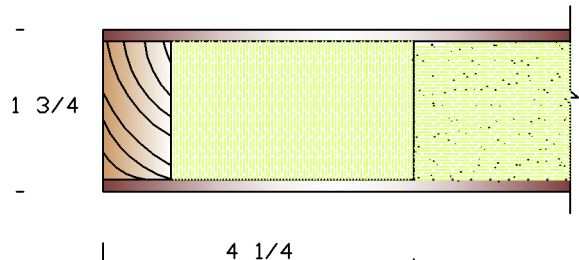
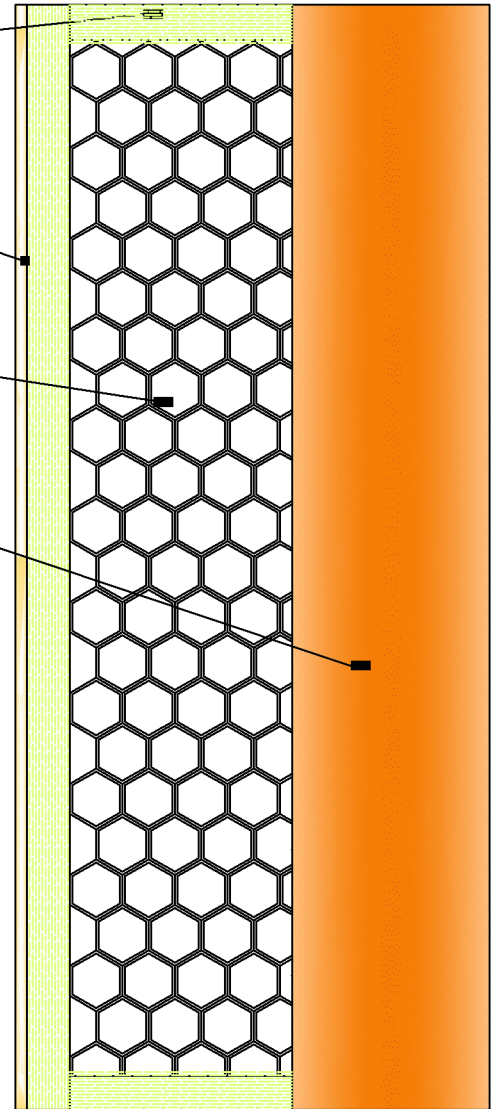
M.R.				Q.E.I.				I.D.		P.R.	
3	4	5	7	5.1	5.2	3.2	op2	4.1	4.4	1.mo	2
✓	✓	✓	✓	✓	✓	✓	✓	✓	✓	✓	✓

LEED Canada-CI (v1.0)

M.R.				Q.E.I.				I.D.					
3.1	3.2	4.1	4.2	5.1	5.2	7	3.2	opB	4.1	4.4	1.1	1.2	
✓	✓	✓	✓	✓	✓	✓	✓	✓	✓	✓	✓	✓	✓

POUR OBTENIR LES CRÉDITS  
SPÉCIFIEZ SÉRIE ÉCO DE PUSM

n.b. Les dimensions sont brutes



En collaboration avec



spécialiste en certification LEED

8208, 19 Avenue  
Montreal (Quebec) H1Z 4J8  
Tel: (514) 725-3544  
www.portes-st-michel.com

PROJET

DATE

CLIENT

PAR