

SÉRIE ARCHITECTURALE 1 3/4" # 4300

ANTI-GAUCHISSEMENT

TRaverse de 3 3/8" (85 mm)
DE TYPE LSL

BATTANT DE 4 1/4" (106 mm)
DE TYPE LSL INCLUANT 3/4" (19 mm)
DE BOIS DUR S'HARMONISANT A LA FACE

ÂME DE BOIS SÉCHÉES AU FOUR
DISPOSÉES A JOINTS PERDUS

FACE AU CHOIX
PANNEAUX RIGIDES OU PLAQUÉ DE BOIS
(VOIR FICHE DESCRIPTIVE)

ADHÉSIF TYPE 1
SANS URÉE FORMALDÉHYDE

RÉSISTANCE AU FEU 20 MIN
(OPTIONNELLE)
GARANTIE 3 ANS
GARANTIE A VIE CONTRE LE GAUCHISSEMENT

LEED Canada-NC 2009

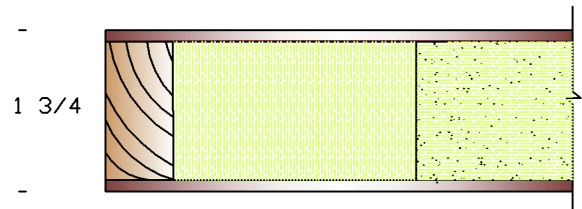
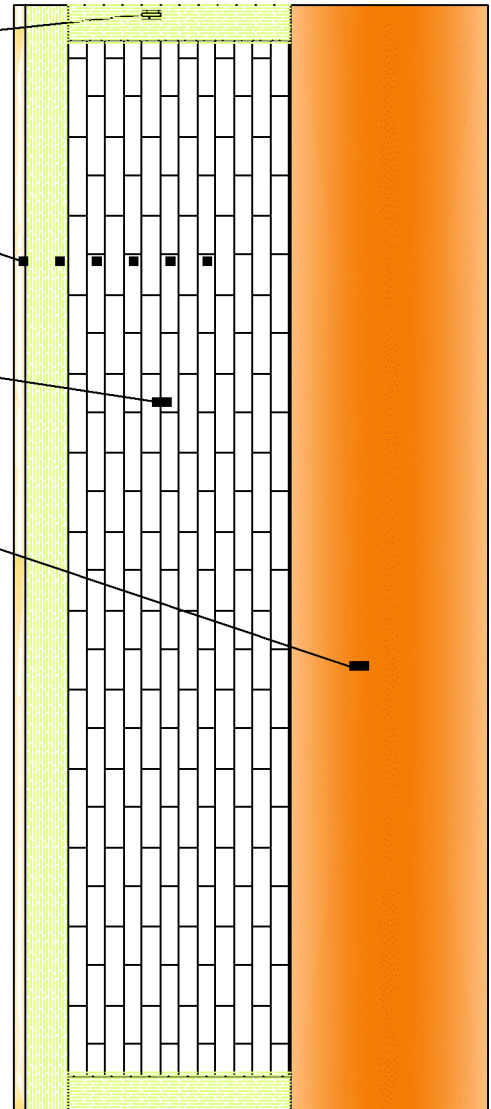
M.R.					Q.E.I.				I.D.	P.R.	
3	4	5	7	5.1	5.2	3.2	op2	4.1	4.4	1.mo1	2
✓	✓	✓	✓	✓	✓	✓	✓	✓	✓	✓	✓

LEED Canada-CI (v1.0)

M.R.							Q.E.I.			I.D.		
3.1	3.2	4.1	4.2	5.1	5.2	7	3.2	opB	4.1	4.4	1.1	1.2
✓	✓	✓	✓	✓	✓	✓	✓	✓	✓	✓	✓	✓

POUR OBTENIR LES CRÉDITS
SPÉCIFIEZ SÉRIE ÉCO DE PUSM

n.b. Les dimensions sont brutes



En collaboration avec



spécialiste en certification LEED

8208, 19 Avenue
Montreal (Quebec) H1Z 4J8
Tel: (514) 725-3544
www.portes-st-michel.com

PROJET

DATE

CLIENT

PAR