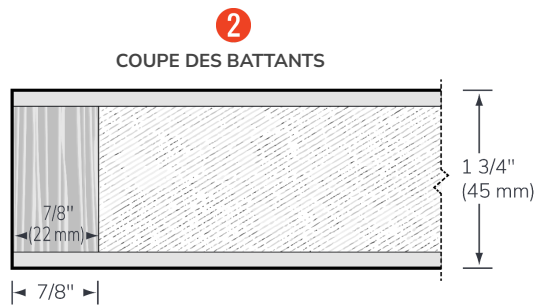
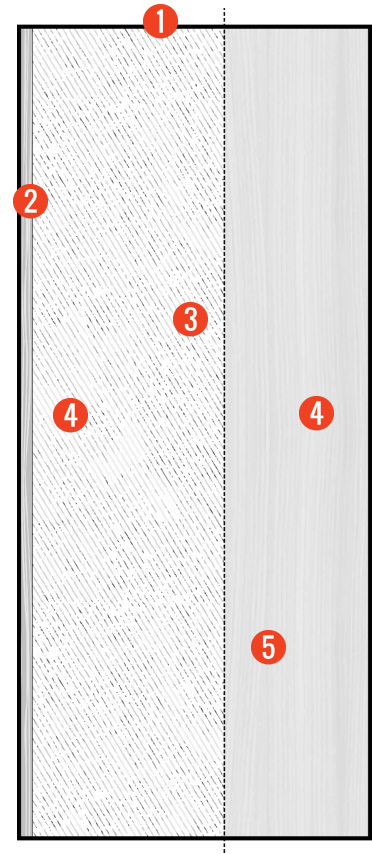


Largeur de la porte : Maximum 60"
Longueur de la porte : Maximum 120" non classé

- 1 Traverse intégrée**
- 2 Battant de 7/8" (22 mm)**
de bois dur s'harmonisant à la face
- 3 Âmes de bois LSL**
densité de 44 livres par pied cube
793 kg mètre cube
- 4 Renfort intégré**
- 5 Face au choix**
panneaux rigides ou plaqués de bois (voir fiche descriptive)



Notez que toutes les dimensions sont brutes.

Adhésif type 1, a l'épreuve de l'eau
Sans urée formaldéhyde

Résistance au feu 20 min.
(en option)

Garantie à vie

Conformité aux standards de l'industrie

- AWS
- ANSI/WDMA 1.S.1A
- ANSI A208.1
- ASTM-D1037
- ASTM D198-98
- INTERTEK